



# MEMORIA DE CALIDADES

## CIMENTACIÓN Y ESTRUCTURA

Cimentación mediante losa y estructura de hormigón armado.

## ALBAÑILERÍA

Cerramientos de fachada principal: realizados con fábrica de ½ pie de ladrillo perforado para revestir con mortero de cal, cámara de aire con aislamiento s/CTE y en cara interiormente con autoportante de placas de yeso laminado tipo Knauf o similar..

Cerramiento en resto de fachadas: realizado con fábrica de ½ pie de ladrillo perforado, para revestir con mortero monocapa, cámara de aire con aislamiento s/CTE y en cara interiormente con autoportante de placas de yeso laminado tipo Knauf o similar.

Tabiques interiores y divisorias entre viviendas: realizado con sistemas de placas de yeso laminado tipo Knauf o similar, con aislamiento interior mediante paneles de lana de roca y acabado en pintura plástica lisa.

## CUBIERTA

Plana invertida no transitable: con lámina impermeabilizante protegidas con aislamiento, s/CTE y acabadas en gravilla.

Plana invertida transitable: con lámina impermeabilizante protegidas con aislamiento s/CTE y terminación en gres espesorado antideslizante.

## SOLERÍAS

Viviendas: pavimento para suelo radiante refrescante, antideslizante en baños.

Portal y zonas comunes: gres porcelánico con escaleras a juego.

Patios y terrazas exteriores: gres

## ALICATADOS

Cocina y baños con baldosas cerámicas porcelánicas o similar.

## CARPINTERÍA EXTERIOR

Según requerimientos del CTE, en PVC con RPT instalado en sistema compacto con persiana en aluminio.

Doble acristalamiento 4/cámara/6 y de seguridad según CTE.

## CERRAJERÍA

Puerta de entrada a garaje automática motorizada. La carpintería de acceso a portal en perfil de acero. Pasamanos madera en escaleras.

## CARPINTERÍA INTERIOR

Las puertas interiores con revestimiento vinílico; con hoja lisa y vidrieras en salón, cocina y pasillo (vidrio translucido de 5 mm).

Las puertas de acceso de seguridad prelacadas de chapa.

Las imágenes y animaciones son orientativas y no constituye documento contractual; sujeto a modificaciones por exigencias técnicas, jurídicas o administrativas derivadas de la obtención de todos los permisos y licencias reglamentarios, así como por necesidades constructivas o de diseño derivadas del desarrollo del proyecto y de la Dirección de obra. Las imágenes de las fachadas, elementos comunes y restantes espacios son orientativas y podrán ser modificadas en los proyectos técnicos. El mobiliario de las infografías no está incluido en las viviendas. El equipamiento de las viviendas será el indicado en la correspondiente memoria de calidades. La jardinería, el mobiliario urbano y el amueblamiento interior es ficticio teniendo validez únicamente a efectos decorativos. Esta oferta hace referencia a distintos tipos de viviendas, toda la información se dará o será entregada de acuerdo a lo establecido en el Real Decreto 515/1989 y demás normas que pudieran complementarlo ya sean de carácter estatal o autonómico en nuestras oficinas de ventas. El promotor ajustará su actuación y contratación al cumplimiento de los requisitos establecidos en la Ley 38/1999, de 5 de noviembre, de Ordenación de la Edificación.

Las opciones de personalización seleccionadas entre las ofrecidas por la promotora deberán comunicarse a ésta con anterioridad a la fecha límite que se establezca por la Dirección Facultativa en función del grado de avance de la obra; transcurrida dicha fecha sin haberse comunicado las opciones seleccionadas, la vivienda se entregará conforme al modelo estándar.

## FONTANERÍA

Instalación realizada en tubería de polietileno reticulado para abastecimiento y tubería de PVC sanitario para red de evacuación de aguas.

## SANITARIOS Y GRIFERÍAS

Lavabos de porcelana sobre mueble de madera, bidé y/o inodoros de porcelana vitrificada blancos de 1ª calidad, platos de ducha antideslizante planos y extra grandes.

Griferías monomando cromadas de 1ª calidad marca.

## ELECTRICIDAD

Según reglamento Electrotécnico de Baja Tensión con mecanismos serie alta.

## INSTALACIONES AUDIOVISUALES

Antena de Televisión y FM con tomas de televisión y teléfono en dormitorios, salón y cocina, video-portero automático electrónico. (Según ICT vigente). Red de datos con tomas Rj45.

## CLIMATIZACIÓN

Por suelo radiante/refrescante con instalación por aerotermia, Genia Air de Sanier Duval o similar, Bajo consumo eléctrico.

## AGUA CALIENTE SANITARIA

Sistema individual por vivienda, con instalación por aerotermia, Genia Air de Sanier Duval o similar, Bajo consumo eléctrico.

## ILUMINACIÓN

En zonas comunes se colocará luminarias tanto empotradas como superficiales tipo Led y encendido por detector de presencia.

## GARAJE

Losa de hormigón con tratamiento fratasado y pulido con acabado superficial en árido cuarzo de alta resistencia, paramentos mediante muros de hormigón.

## ASCENSOR

Eléctrico sin sala de máquinas, acabados en acero inoxidable, para 6 personas.

## OPCIONALES

A petición del cliente se ofertará:

- Armarios empotrados.
- Reformas aprobadas por DF

Las calidades anteriormente referenciadas, podrán ser modificadas por otras de similares características, según criterio de la dirección facultativa (DF) de la obra, sin que ello comporte de forma alguna la disminución o merma de las mismas.

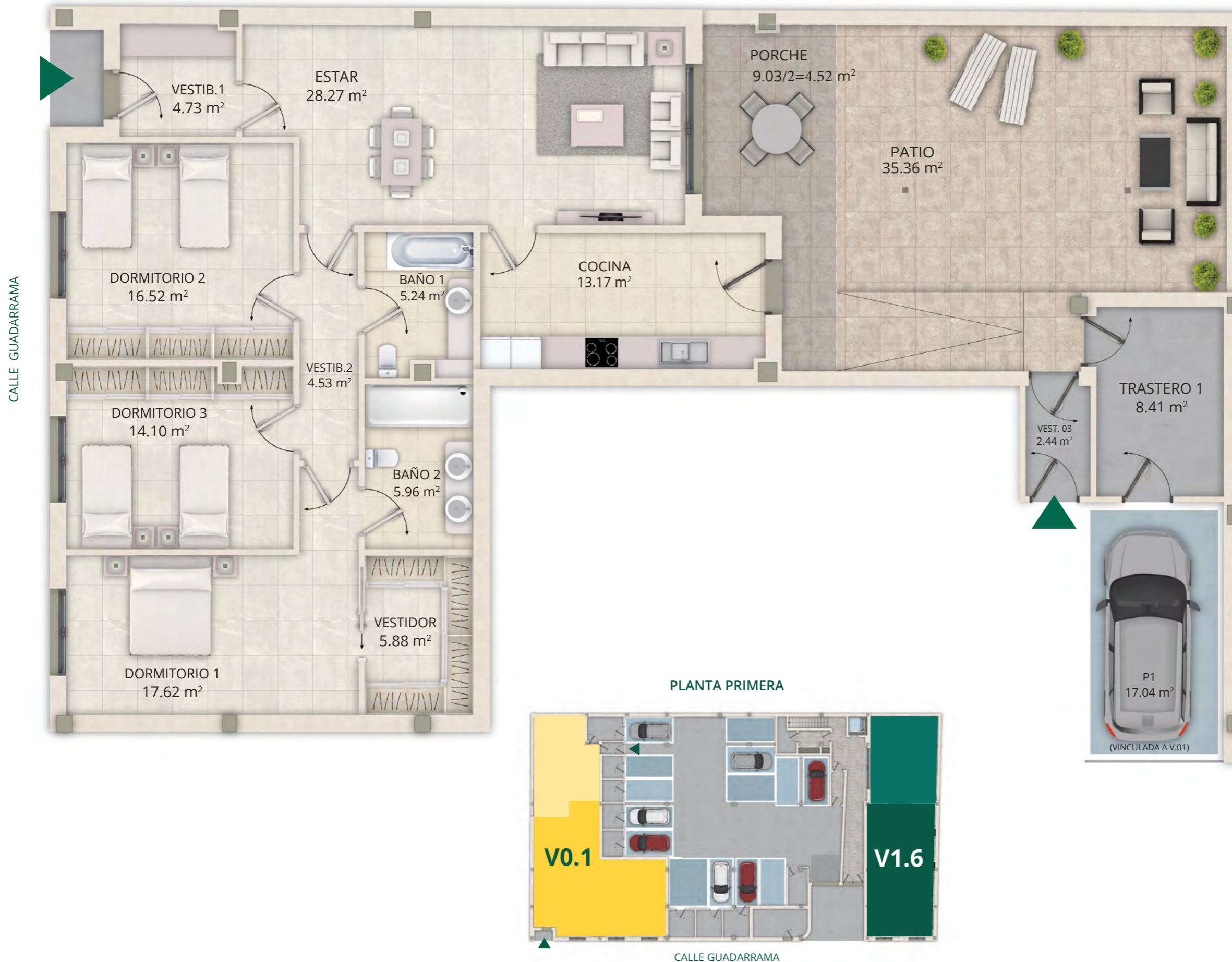


INFORMACIÓN Y VENTA



Julio Cienfuegos Linares 17. 06006 Badajoz  
Teléfono **924 207 592**

[www.trazaex.com](http://www.trazaex.com)  
traza@trazaex.com



## VIVIENDA 0.1

Superficie Útil  
**122.98 m<sup>2</sup>**

Superficie Construida  
**148.83 m<sup>2</sup>**

INFORMACIÓN Y VENTA

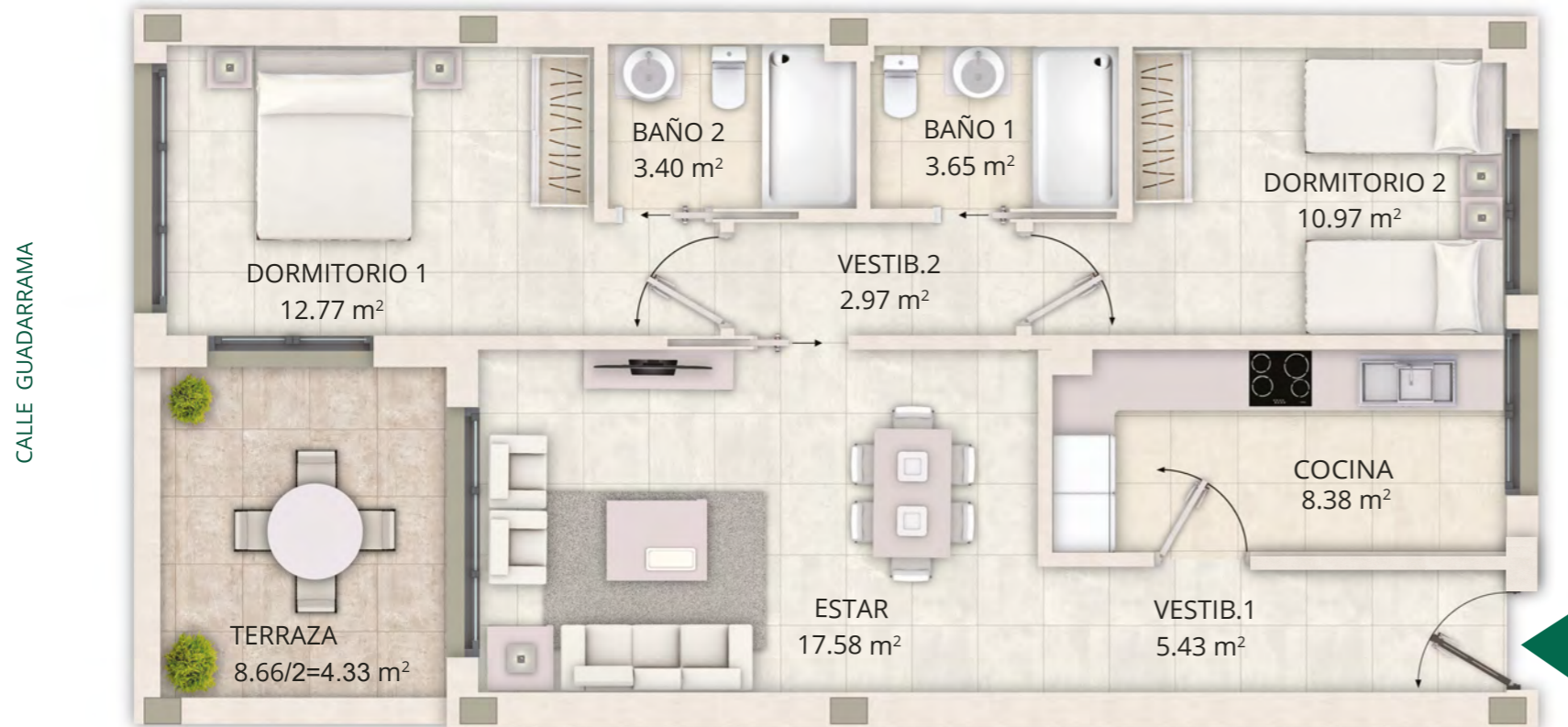


Julio Cienfuegos Linares 17. 06006 Badajoz  
Teléfono **924 207 592**

[www.trazaex.com](http://www.trazaex.com)  
traza@trazaex.com

\* Información gráfica sin valor contractual :

La distribución y superficies reflejadas tienen un valor meramente orientativo y pueden estar sujetas a posibles modificaciones de la empresa o dirección Técnica. Las superficies son aproximadas y podrán sufrir variaciones técnicas durante la ejecución de la obra.



PLANTA PRIMERA



## VIVIENDA 1.1

Superficie Útil  
**69.48 m<sup>2</sup>**

Superficie Construida  
**84.30 m<sup>2</sup>**

INFORMACIÓN Y VENTA

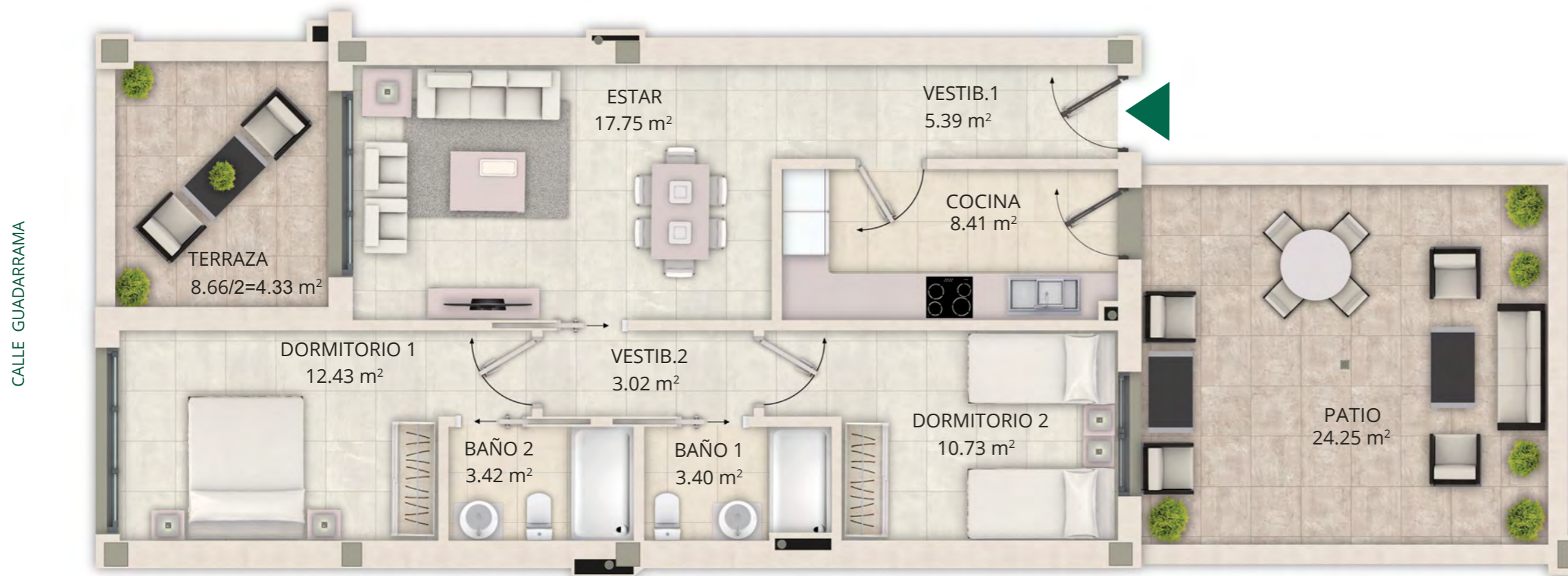


Julio Cienfuegos Linares 17. 06006 Badajoz  
Teléfono **924 207 592**

[www.trazaex.com](http://www.trazaex.com)  
traza@trazaex.com

\* Información gráfica sin valor contractual :

La distribución y superficies reflejadas tienen un valor meramente orientativo y pueden estar sujetas a posibles modificaciones de la empresa o dirección Técnica. Las superficies son aproximadas y podrán sufrir variaciones técnicas durante la ejecución de la obra.



PLANTA PRIMERA



## VIVIENDA 1.2

Superficie Útil  
**64.55 m<sup>2</sup>**

Superficie Construida  
**82.20 m<sup>2</sup>**

INFORMACIÓN Y VENTA

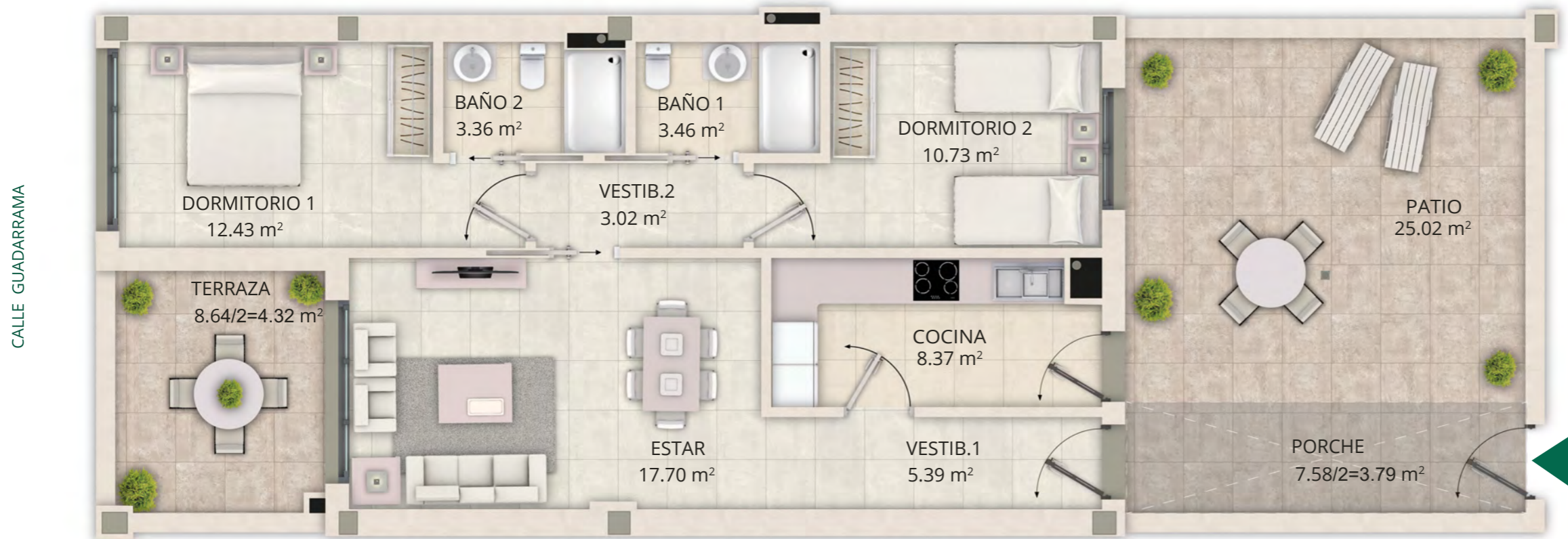


Julio Cienfuegos Linares 17. 06006 Badajoz  
Teléfono **924 207 592**

[www.trazaex.com](http://www.trazaex.com)  
traza@trazaex.com

\* Información gráfica sin valor contractual :

La distribución y superficies reflejadas tienen un valor meramente orientativo y pueden estar sujetas a posibles modificaciones de la empresa o dirección Técnica. Las superficies son aproximadas y podrán sufrir variaciones técnicas durante la ejecución de la obra.



## VIVIENDA 1.3

Superficie Útil  
**72.57 m<sup>2</sup>**

Superficie Construida  
**86.01 m<sup>2</sup>**

PLANTA PRIMERA



INFORMACIÓN Y VENTA



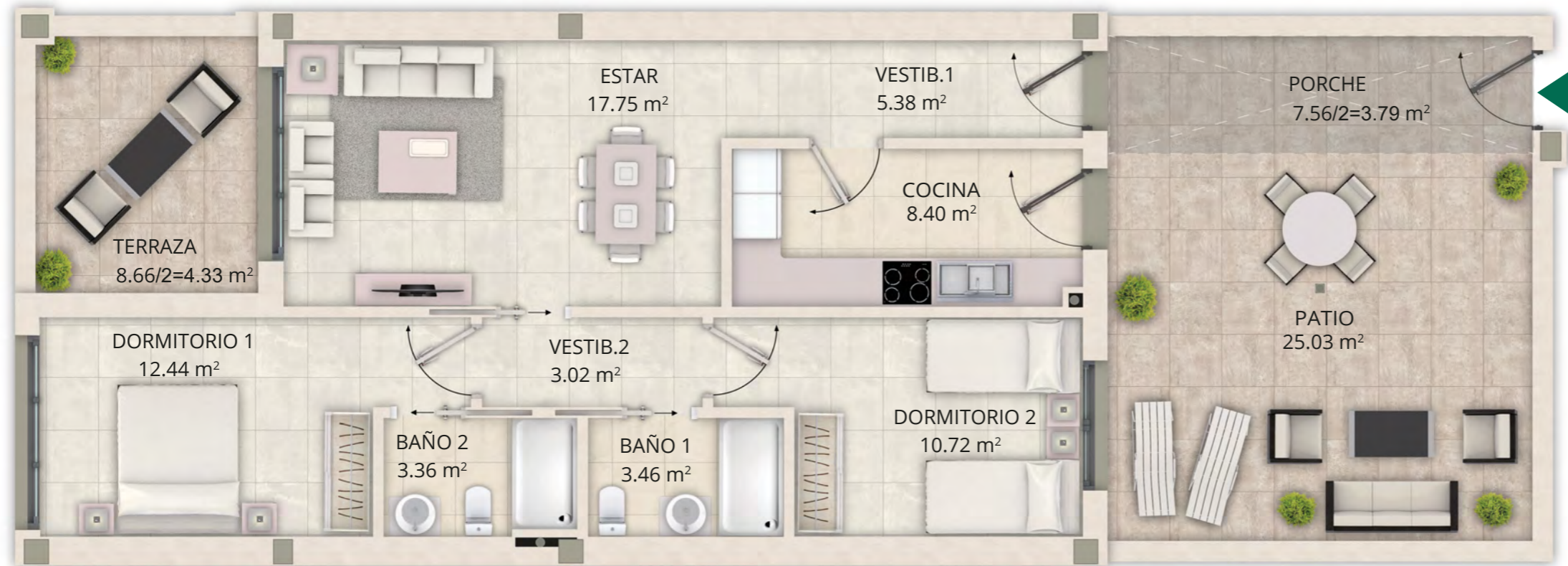
Julio Cienfuegos Linares 17. 06006 Badajoz  
Teléfono **924 207 592**

[www.trazaex.com](http://www.trazaex.com)  
traza@trazaex.com

\* Información gráfica sin valor contractual :

La distribución y superficies reflejadas tienen un valor meramente orientativo y pueden estar sujetas a posibles modificaciones de la empresa o dirección Técnica. Las superficies son aproximadas y podrán sufrir variaciones técnicas durante la ejecución de la obra.

CALLE GUADARRAMA



## VIVIENDA 1.4

Superficie Útil  
**72.65 m<sup>2</sup>**

Superficie Construida  
**86.00 m<sup>2</sup>**

PLANTA PRIMERA



CALLE GUADARRAMA

INFORMACIÓN Y VENTA

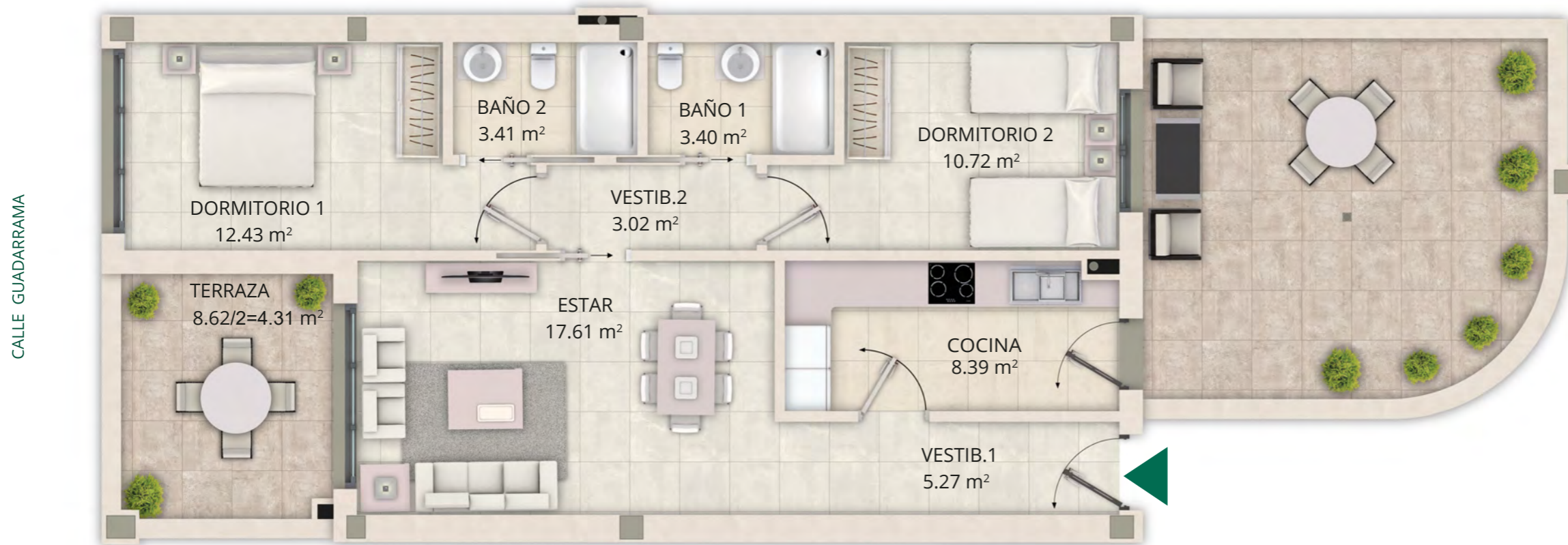


Julio Cienfuegos Linares 17. 06006 Badajoz  
Teléfono **924 207 592**

[www.trazaex.com](http://www.trazaex.com)  
traza@trazaex.com

\* Información gráfica sin valor contractual :

La distribución y superficies reflejadas tienen un valor meramente orientativo y pueden estar sujetas a posibles modificaciones de la empresa o dirección Técnica. Las superficies son aproximadas y podrán sufrir variaciones técnicas durante la ejecución de la obra.



## VIVIENDA 1.5

Superficie Útil  
**68.56 m<sup>2</sup>**

Superficie Construida  
**82.21 m<sup>2</sup>**

PLANTA PRIMERA



INFORMACIÓN Y VENTA



Julio Cienfuegos Linares 17. 06006 Badajoz  
Teléfono **924 207 592**

[www.trazaex.com](http://www.trazaex.com)  
traza@trazaex.com

\* Información gráfica sin valor contractual :

La distribución y superficies reflejadas tienen un valor meramente orientativo y pueden estar sujetas a posibles modificaciones de la empresa o dirección Técnica. Las superficies son aproximadas y podrán sufrir variaciones técnicas durante la ejecución de la obra.



## VIVIENDA 1.6

Superficie Útil  
**142.19 m<sup>2</sup>**

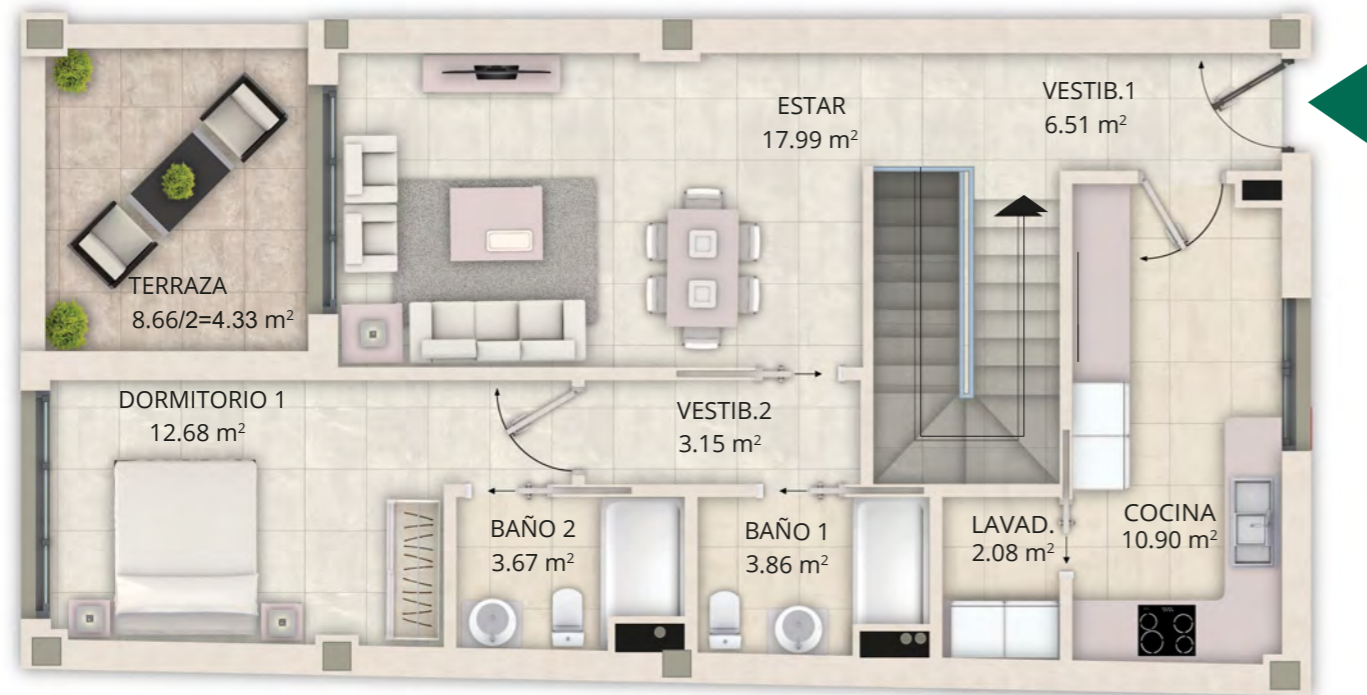
Superficie Construida  
**176.35 m<sup>2</sup>**

INFORMACIÓN Y VENTA



Julio Cienfuegos Linares 17. 06006 Badajoz  
Teléfono **924 207 592**

[www.trazaex.com](http://www.trazaex.com)  
traza@trazaex.com

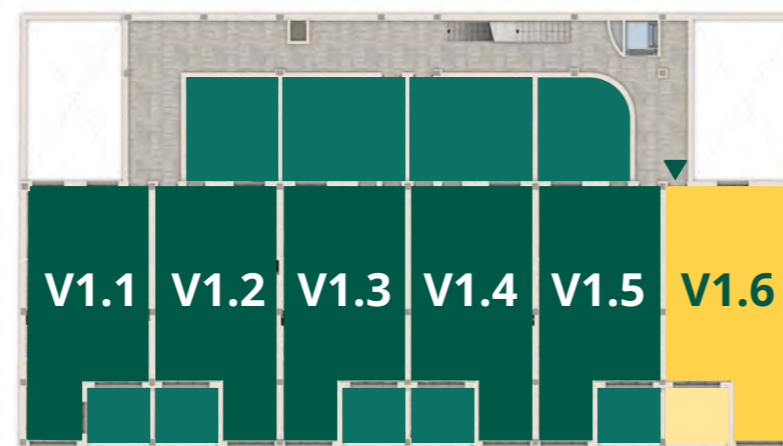


PLANTA 1ª



PLANTA BAJA

PLANTA PRIMERA



CALLE GUADARRAMA

CALLE GUADARRAMA

\* Información gráfica sin valor contractual :

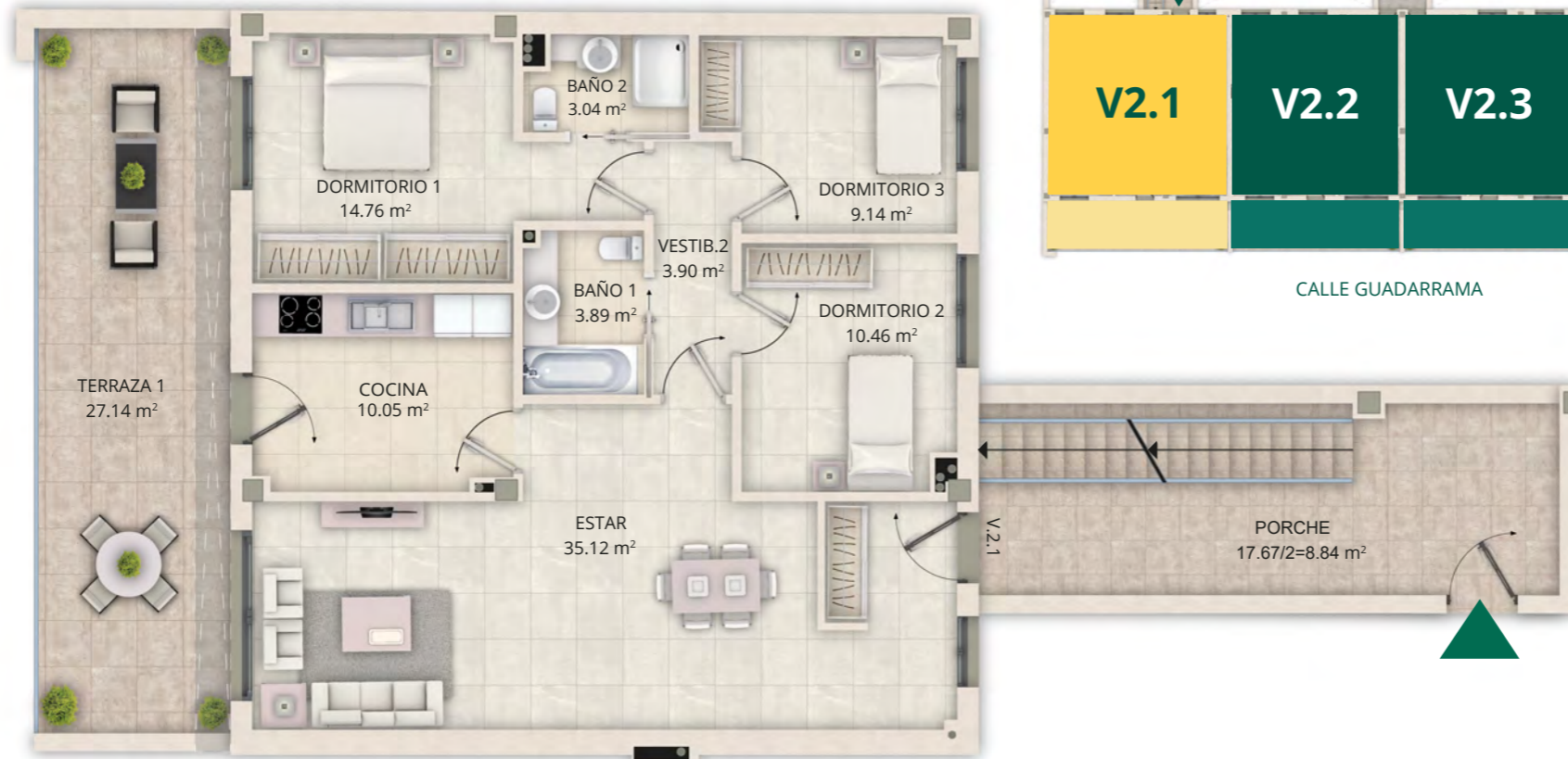
La distribución y superficies reflejadas tienen un valor meramente orientativo y pueden estar sujetas a posibles modificaciones de la empresa o dirección Técnica. Las superficies son aproximadas y podrán sufrir variaciones técnicas durante la ejecución de la obra.

CALLE GUADARRAMA

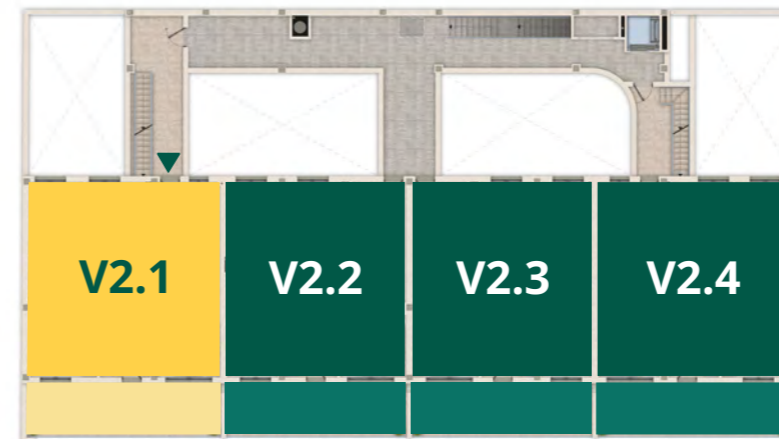
PLANTA ÁTICO



PLANTA 2ª



PLANTA SEGUNDA



CALLE GUADARRAMA



## VIVIENDA 2.1

Superficie Útil  
**99.20 m²**

Superficie Construida  
**115.52 m²**

INFORMACIÓN Y VENTA



Julio Cienfuegos Linares 17. 06006 Badajoz  
Teléfono **924 207 592**

[www.trazaex.com](http://www.trazaex.com)  
traza@trazaex.com

\* Información gráfica sin valor contractual :

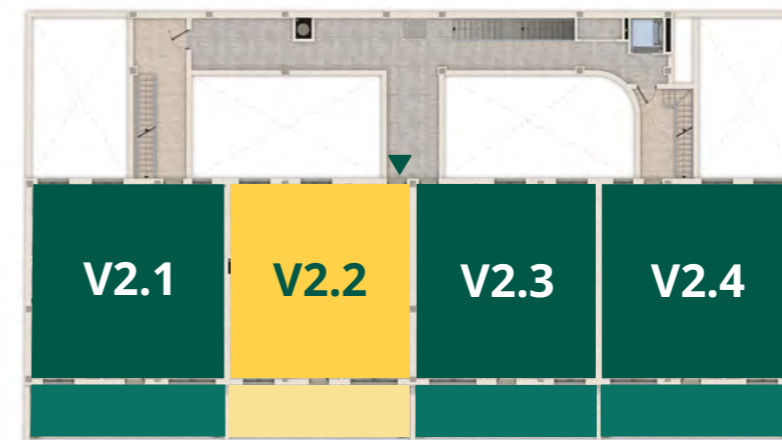
La distribución y superficies reflejadas tienen un valor meramente orientativo y pueden estar sujetas a posibles modificaciones de la empresa o dirección Técnica. Las superficies son aproximadas y podrán sufrir variaciones técnicas durante la ejecución de la obra.

CALLE GUADARRAMA



PLANTA ÁTICO

PLANTA SEGUNDA



CALLE GUADARRAMA



## VIVIENDA 2.2

Superficie Útil  
**82.33 m²**

Superficie Construida  
**101.14 m²**

INFORMACIÓN Y VENTA



Julio Cienfuegos Linares 17. 06006 Badajoz  
Teléfono **924 207 592**

[www.trazaex.com](http://www.trazaex.com)  
traza@trazaex.com



PLANTA 2ª

\* Información gráfica sin valor contractual :

La distribución y superficies reflejadas tienen un valor meramente orientativo y pueden estar sujetas a posibles modificaciones de la empresa o dirección Técnica. Las superficies son aproximadas y podrán sufrir variaciones técnicas durante la ejecución de la obra.

CALLE GUADARRAMA

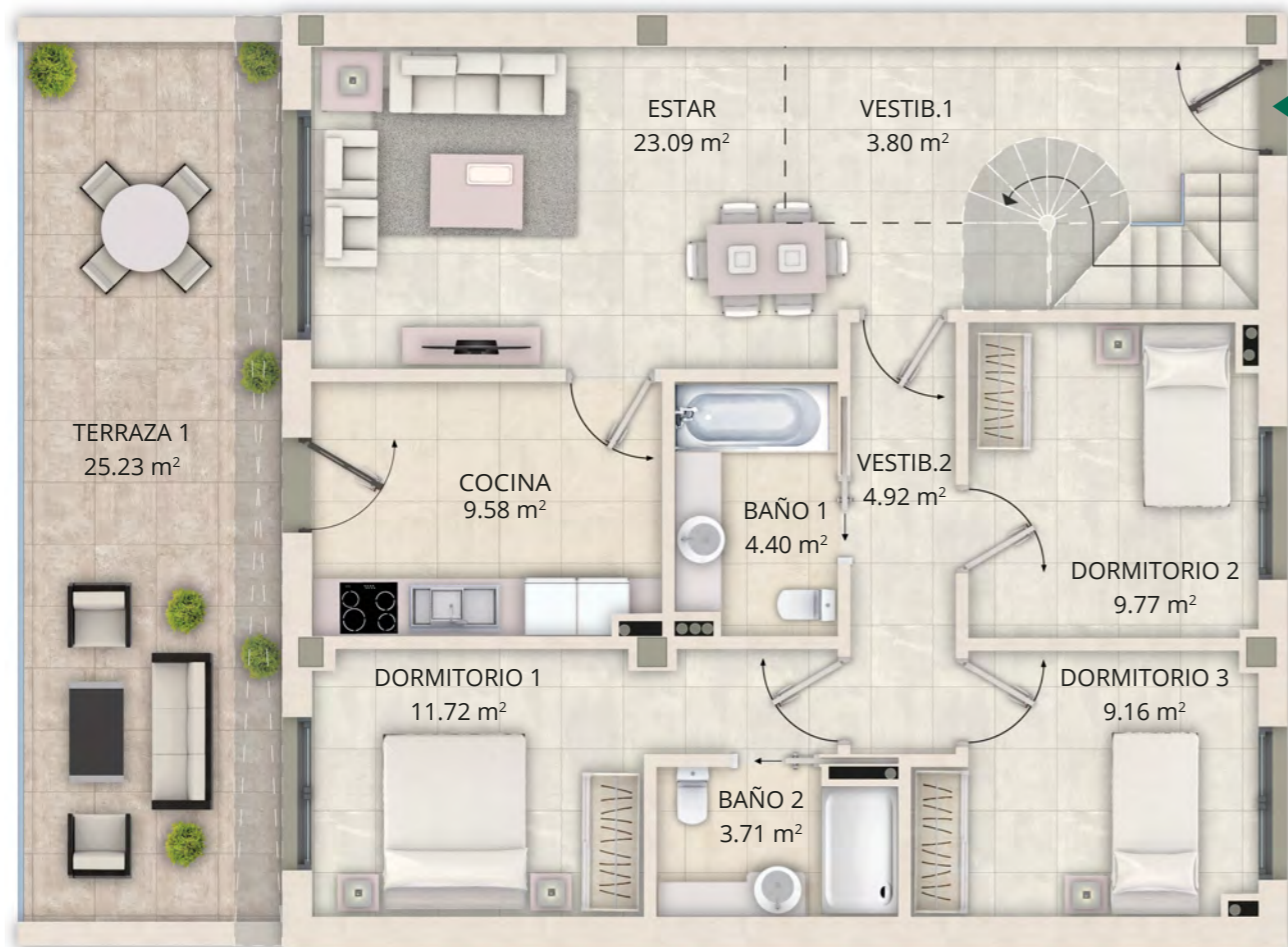


PLANTA ÁTICO



PLANTA SEGUNDA

CALLE GUADARRAMA



PLANTA 2ª



## VIVIENDA 2.3

Superficie Útil  
**81.87 m²**

Superficie Construida  
**101.14 m²**

INFORMACIÓN Y VENTA



Julio Cienfuegos Linares 17. 06006 Badajoz  
Teléfono **924 207 592**

[www.trazaex.com](http://www.trazaex.com)  
traza@trazaex.com

\* Información gráfica sin valor contractual :

La distribución y superficies reflejadas tienen un valor meramente orientativo y pueden estar sujetas a posibles modificaciones de la empresa o dirección Técnica. Las superficies son aproximadas y podrán sufrir variaciones técnicas durante la ejecución de la obra.

CALLE GUADARRAMA

PLANTA ÁTICO

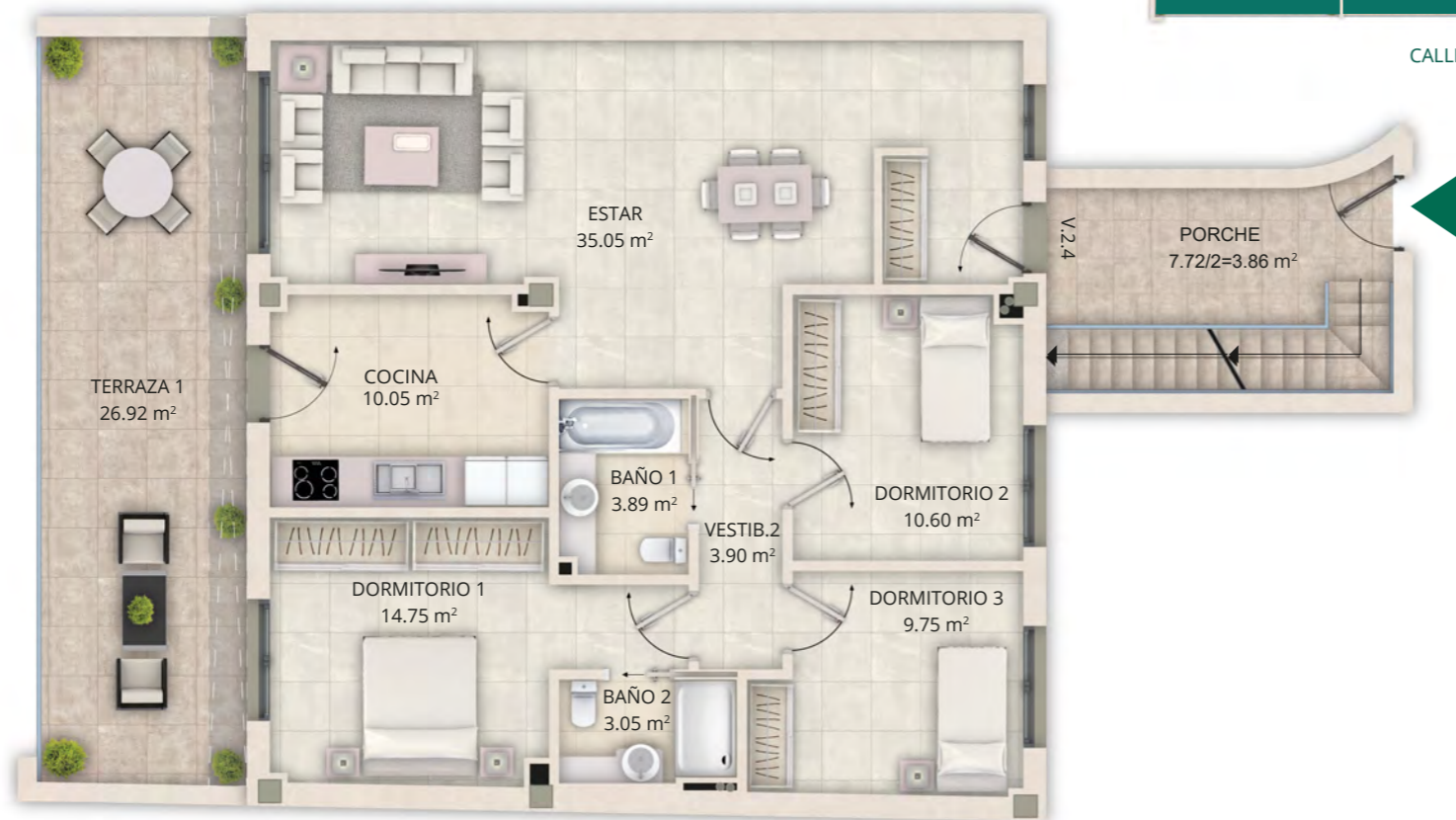


PLANTA SEGUNDA



CALLE GUADARRAMA

PLANTA 2ª



## VIVIENDA 2.4

Superficie Útil  
**94,90 m<sup>2</sup>**

Superficie Construida  
**116,04 m<sup>2</sup>**

INFORMACIÓN Y VENTA

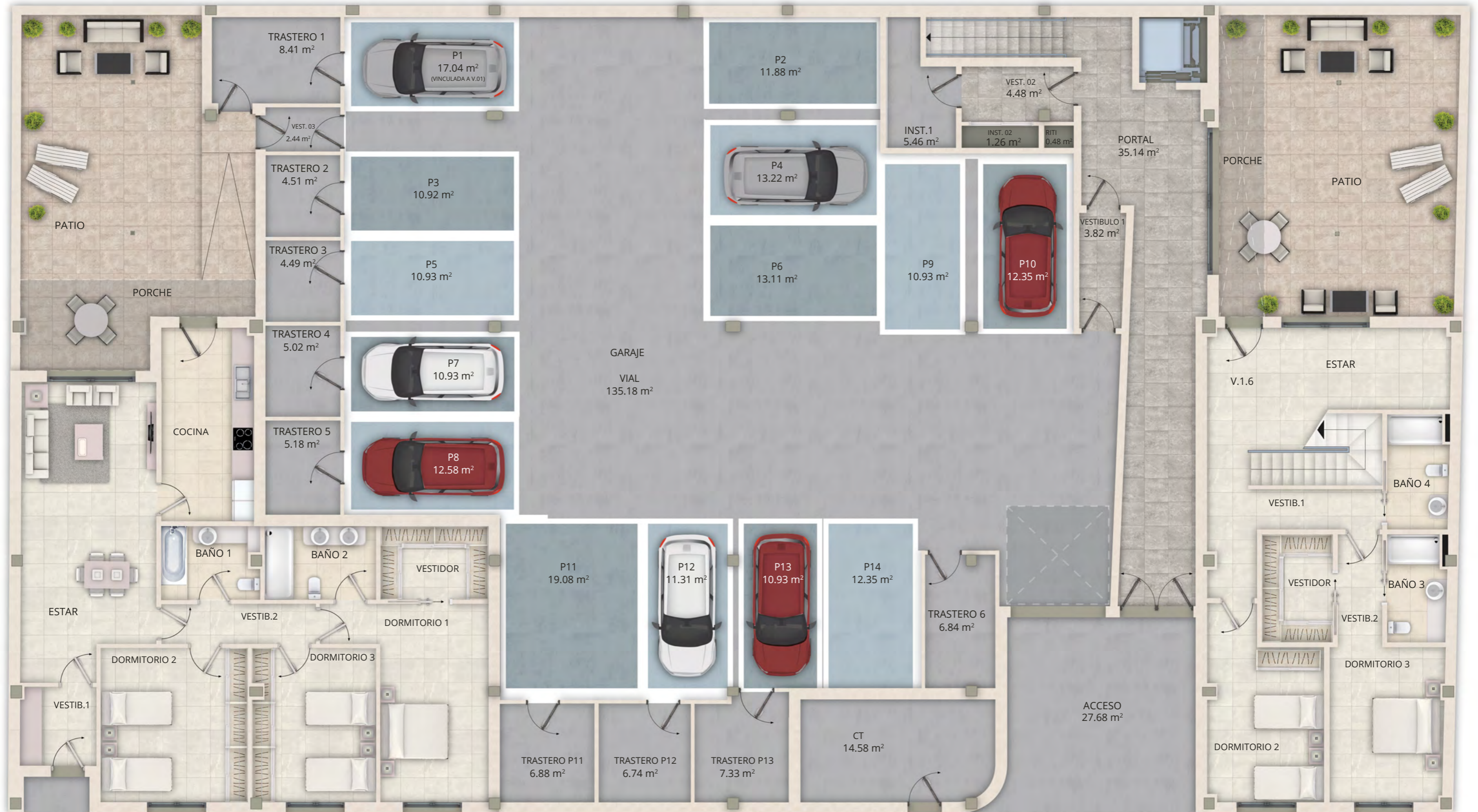


Julio Cienfuegos Linares 17. 06006 Badajoz  
Teléfono **924 207 592**

[www.trazaex.com](http://www.trazaex.com)  
traza@trazaex.com

\* Información gráfica sin valor contractual :

La distribución y superficies reflejadas tienen un valor meramente orientativo y pueden estar sujetas a posibles modificaciones de la empresa o dirección Técnica. Las superficies son aproximadas y podrán sufrir variaciones técnicas durante la ejecución de la obra.



\* Información gráfica sin valor contractual :

La distribución y superficies reflejadas tienen un valor meramente orientativo y pueden estar sujetas a posibles modificaciones de la empresa o dirección Técnica. Las superficies son aproximadas y podrán sufrir variaciones técnicas durante la ejecución de la obra.

INFORMACIÓN Y VENTA



Julio Cienfuegos Linares 17  
06006 Badajoz  
Teléfono **924 207 592**  
**www.trazaex.com**  
traza@trazaex.com



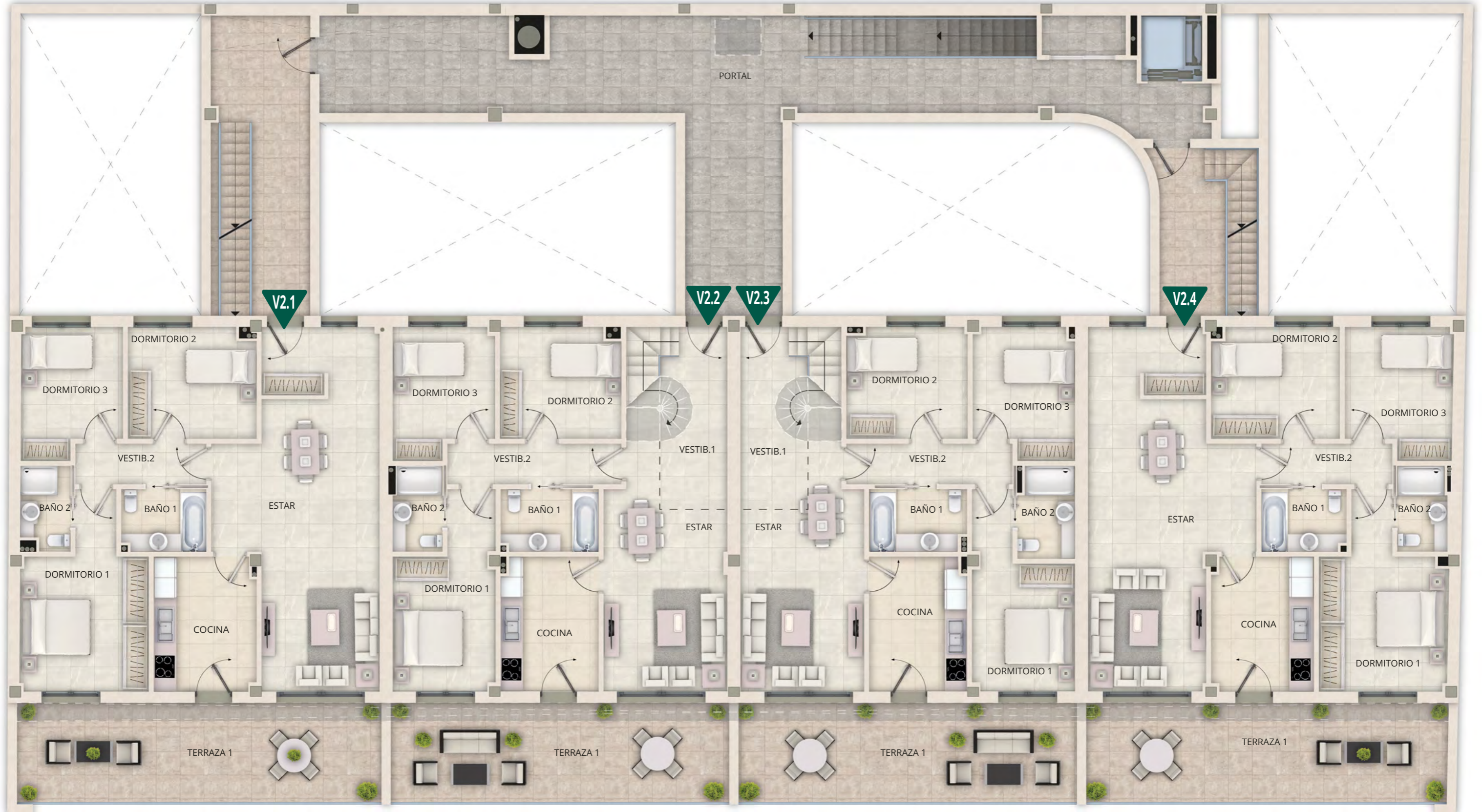
\* Información gráfica sin valor contractual :

La distribución y superficies reflejadas tienen un valor meramente orientativo y pueden estar sujetas a posibles modificaciones de la empresa o dirección Técnica. Las superficies son aproximadas y podrán sufrir variaciones técnicas durante la ejecución de la obra.

INFORMACIÓN Y VENTA



Julio Cienfuegos Linares 17  
06006 Badajoz  
Teléfono **924 207 592**  
**www.trazaex.com**  
traza@trazaex.com



\* Información gráfica sin valor contractual :

La distribución y superficies reflejadas tienen un valor meramente orientativo y pueden estar sujetas a posibles modificaciones de la empresa o dirección Técnica. Las superficies son aproximadas y podrán sufrir variaciones técnicas durante la ejecución de la obra.

INFORMACIÓN Y VENTA



Julio Cienfuegos Linares 17  
 06006 Badajoz  
 Teléfono **924 207 592**  
**www.trazaex.com**  
 traza@trazaex.com



\* Información gráfica sin valor contractual :

La distribución y superficies reflejadas tienen un valor meramente orientativo y pueden estar sujetas a posibles modificaciones de la empresa o dirección Técnica. Las superficies son aproximadas y podrán sufrir variaciones técnicas durante la ejecución de la obra.

INFORMACIÓN Y VENTA



Julio Cienfuegos Linares 17  
06006 Badajoz  
Teléfono **924 207 592**  
**www.trazaex.com**  
traza@trazaex.com



INFORMACIÓN Y VENTA



Julio Cienfuegos Linares 17. 06006 Badajoz  
Teléfono **924 207 592**

**www.trazaex.com**  
traza@trazaex.com

\* Información gráfica sin valor contractual :

La distribución y superficies reflejadas tienen un valor meramente orientativo y pueden estar sujetas a posibles modificaciones de la empresa o dirección Técnica. Las superficies son aproximadas y podrán sufrir variaciones técnicas durante la ejecución de la obra.



INFORMACIÓN Y VENTA



Julio Cienfuegos Linares 17. 06006 Badajoz  
Teléfono **924 207 592**

[www.trazaex.com](http://www.trazaex.com)  
[traza@trazaex.com](mailto:traza@trazaex.com)

\* Información gráfica sin valor contractual :

La distribución y superficies reflejadas tienen un valor meramente orientativo y pueden estar sujetas a posibles modificaciones de la empresa o dirección Técnica. Las superficies son aproximadas y podrán sufrir variaciones técnicas durante la ejecución de la obra.



INFORMACIÓN Y VENTA



Julio Cienfuegos Linares 17. 06006 Badajoz  
Teléfono **924 207 592**

**www.trazaex.com**  
traza@trazaex.com

\* Información gráfica sin valor contractual :

La distribución y superficies reflejadas tienen un valor meramente orientativo y pueden estar sujetas a posibles modificaciones de la empresa o dirección Técnica. Las superficies son aproximadas y podrán sufrir variaciones técnicas durante la ejecución de la obra.



INFORMACIÓN Y VENTA



Julio Cienfuegos Linares 17. 06006 Badajoz  
Teléfono **924 207 592**

**www.trazaex.com**  
traza@trazaex.com

\* Información gráfica sin valor contractual :

La distribución y superficies reflejadas tienen un valor meramente orientativo y pueden estar sujetas a posibles modificaciones de la empresa o dirección Técnica. Las superficies son aproximadas y podrán sufrir variaciones técnicas durante la ejecución de la obra.



INFORMACIÓN Y VENTA



Julio Cienfuegos Linares 17. 06006 Badajoz  
Teléfono **924 207 592**

[www.trazaex.com](http://www.trazaex.com)  
[traza@trazaex.com](mailto:traza@trazaex.com)

\* Información gráfica sin valor contractual :

La distribución y superficies reflejadas tienen un valor meramente orientativo y pueden estar sujetas a posibles modificaciones de la empresa o dirección Técnica. Las superficies son aproximadas y podrán sufrir variaciones técnicas durante la ejecución de la obra.



INFORMACIÓN Y VENTA



Julio Cienfuegos Linares 17. 06006 Badajoz  
Teléfono **924 207 592**

[www.trazaex.com](http://www.trazaex.com)  
[traza@trazaex.com](mailto:traza@trazaex.com)

\* Información gráfica sin valor contractual :

La distribución y superficies reflejadas tienen un valor meramente orientativo y pueden estar sujetas a posibles modificaciones de la empresa o dirección Técnica. Las superficies son aproximadas y podrán sufrir variaciones técnicas durante la ejecución de la obra.



INFORMACIÓN Y VENTA



Julio Cienfuegos Linares 17. 06006 Badajoz  
Teléfono **924 207 592**

**www.trazaex.com**  
traza@trazaex.com

\* Información gráfica sin valor contractual :

La distribución y superficies reflejadas tienen un valor meramente orientativo y pueden estar sujetas a posibles modificaciones de la empresa o dirección Técnica. Las superficies son aproximadas y podrán sufrir variaciones técnicas durante la ejecución de la obra.



INFORMACIÓN Y VENTA



Julio Cienfuegos Linares 17. 06006 Badajoz  
Teléfono **924 207 592**

**www.trazaex.com**  
traza@trazaex.com

\* Información gráfica sin valor contractual :

La distribución y superficies reflejadas tienen un valor meramente orientativo y pueden estar sujetas a posibles modificaciones de la empresa o dirección Técnica. Las superficies son aproximadas y podrán sufrir variaciones técnicas durante la ejecución de la obra.



EDIFICIO  
**Imran**

INFORMACIÓN Y VENTA



Julio Cienfuegos Linares 17. 06006 Badajoz  
Teléfonos **924 207 592 / 630 559 366**

[www.trazaex.com](http://www.trazaex.com)  
david@trazaex.com